

Altersgerechtes Wohnen

Seestrasse 24 – 28, 3700 Spiez

Die total 36 Seniorenwohnungen der Krone Spiez befinden sich an zentraler Lage am Kronenplatz, nur wenige Gehminuten von Bahnhof und Bushaltestellen entfernt. Auch die Bucht, der Spiezberg und die zahlreichen Einkaufs- und Dienstleistungsbetriebe sind in wenigen Schritten erreichbar. Drei der insgesamt vier Gebäude sind 2006 neu erstellt worden. Beim vierten Bau handelt es sich um das ehemalige Hotel Krone. Hier befindet sich, nebst den Seniorenwohnungen, auch das Restaurant Krone.

Die exklusive Lage mitten im Zentrum von Spiez bietet den Mieterinnen und Mietern eine überdurchschnittlich hohe Wohnqualität. Die meisten Wohnungen haben zudem Sicht auf Schloss, Berge und See.

HINDERNISFREIE WOHNEINHEITEN

6 Wohnungen à 1½ Zimmer, 29 Wohnungen à 2½ Zimmer,
1 Wohnung à 3½ Zimmer

HINDERNISFREIE UND ROLLSTUHLGÄNGIGE NEBENRÄUME

Eigener Gartensitzplatz oder Balkon, Kellerabteil, Lift,
Autoeinstellhallenplatz auf Wunsch wenn verfügbar

ALLGEMEINER RAUMBESCHRIEB

Sämtliche Wohnungen sind unmöbliert und mit einem automatischen Brandmelder ausgerüstet.

DER WOHNRAUM IN KÜRZE

Eingang, Wohnen, Essen, Zimmer:
Parkett, Garderobenschrank, Gegensprechanlage, Telefon- und Fernsehanschlüsse, Notrufanlage

Balkon: Rutschfester Bodenbelag,
Sonnenstore

Küche: Parkett, Küchenabdeckung aus Granit, kunstharzbelegte Fronten, Chromstahl-Spülbecken, Glaskeramik-Kochherd mit Backofen, Spülmaschine, Dampfzug, Kühlschrank mit Gefrierfach

WC/Dusche: Feinsteinzeugplatten,
WC + Lavabo aus Keramik, bodenebene Duschwanne mit Duschvorhang, Haltegriffe

Lifte: Kabinengrösse Neubauten:
1.10 x 2.10 m, rollstuhlgängig und bahrentauglich; Kabinengrösse Gebäude «alte» Krone: 1.20 x 1.25 m

Waschküche: In den Gebäuden ist je eine Waschküche mit Waschmaschine, Wäschetrockner, Ausgussbecken und Wäscheleinen vorhanden

Sigriswiler Rothorn, Niederhorn, Schloss, Bucht und Thunersee



RESTAURANT KRONE

Das altherwürdige Restaurant Krone ist von allen Seniorenwohnungen bequem mittels Lift und gedecktem Zugang erreichbar.

STANDARD-DIENSTLEISTUNGEN

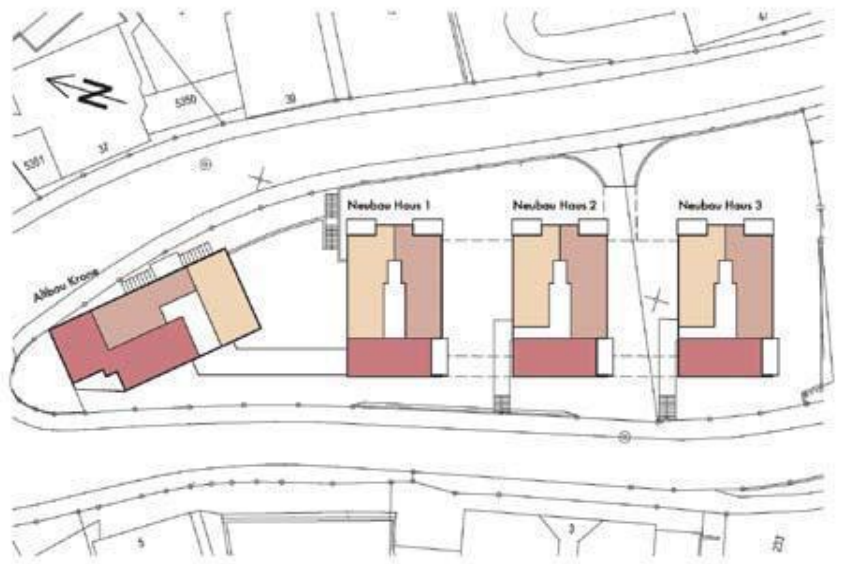
Folgende Standard-Dienstleistungen sind in der monatlichen Dienstleistungspauschale (CHF 200) inbegriffen:

- 24-Stunden-Notrufsystem (Euro-SIM-Karte wird separat in Rechnung gestellt)
- Gerätemiete und Aufschaltung Notrufgerät
- Brandmeldeanlage
- Betreuung, Beratung und Vermittlung von Dienstleistungen
- regelmässige Mieterinformationen
- Kostenlose Benützung Waschmaschine und Tumbler
- Restaurant Krone (Mahlzeitenvergünstigungen)
- Kleinreparaturen (Zeitaufwand max. 10 Min. / Material max. CHF 10.00)
- Fensterreinigung 1x pro Jahr

RICHTPREISMIETEN

Zimmer	Fläche	*Miete in CHF
1½	39 m ²	1100 - 1150
2½	58 m ²	1450 - 1500
2½	78 m ²	2075

*exkl. Nebenkosten und exkl. Standard-Dienstleistungen



Gesamtsituation mit dem Restaurant Krone (links) und den drei Neubauten (Häuser 1 bis 3)



Grundrisse von Wohnetagen, repräsentativ für alle Häuser. Nicht abgebildet sind die Etagen mit den 3½-Zimmer-Wohnungen



WEITERE DIENSTLEISTUNGEN

Folgende Dienstleistungen stehen den Bewohnerinnen und Bewohnern der Krone Spiez gegen separate Verrechnung zur Verfügung:

- Hauswirtschaftliche Leistungen (Wäschebesorgung, Bügeln, Flickarbeiten)
- Technische Unterstützung
- Administrative Unterstützung
- Pflegeleistungen (Geschäftspartner Spitex IPB)

WEITERE AUSKÜNFTE

Seniorenwohnen Krone Spiez
 Enzian Partner AG
 Seestrasse 3
 3700 Spiez
 Telefon 033 655 01 10
www.krone-spiez.ch
krone-spiez@bluewin.ch